

CORPORATE *report*



Oktober 2007

RUND UMS MANAGEMENT UND CONTROLLING

ANWENDERBERICHT

Zeit ist Geld - IT für Banken:
CP-Software im Einsatz
bei der GAD eG

PRODUKTE

CP-MIS®/FIS -
Führungsinformationen
jederzeit an jedem Ort
Grundsätze
ordnungsgemäßer Planung

TERMINE

Kostenlose „Live“-Präsentation CP-CONS®





Liebe Kunden, Partner und Freunde von Corporate Planning!

Zeit ist Geld – das merken wir viel zu häufig in unserem Alltag. In dem Anwenderbericht erfahren Sie, wie die GAD eG durch die Bereitstellung bankspezifischer Dienstleistungen ihre Kunden dabei unterstützt, stets Zeit und Geld in einem ausgewogenen Verhältnis zu investieren und ihre Wettbewerbsfähigkeit zu stärken.

In dieser Ausgabe des CORPORATE REPORT blicken wir zurück auf den Sommer 2007. Dieser erscheint uns zwar als kaum dagewesen, die CP-Sommer-Veranstaltungen waren jedoch durch Sonnenschein und gute Laune geprägt. Erst kürzlich fand in Hamburg nun schon zum 6. Mal das branchenübergreifende Anwendertreffen „Best Practice“ statt und brachte sowohl Neues als auch Altbewährtes zusammen. Wie in den letzten Jahren war das Anwendertreffen für die Teilnehmer und für CP eine große Bereicherung.

Passend dazu stellen wir Ihnen in unserem Mitarbeiterportrait die Frau vor, die hinter diesen Veranstaltungen steht: Unsere Event-Managerin Nathalie Többen.

Außerdem legen wir Ihnen die vom Bundesverband Deutscher Unternehmensberater BDU e.V. formulierten Grundsätze ordnungsgemäßer Planung (GoP) nahe, und Sie erfahren, welchen Mehrwert der Einsatz des webbasierten Führungsinformationssystem CP-MIS®/FIS mit sich bringt.

Vom 23. bis 26. Oktober 2007 sind wir wieder auf der SYSTEMS in München vertreten. Besuchen Sie uns dort in Halle A2 Stand 324!

Und jetzt wünsche ich Ihnen viel Spaß beim Lesen!

Simone Dahlheimer, Marketing



Zeit ist Geld

Leistungsfähige und kostengünstige Lösungen auf dem Gebiet der Informationstechnologie für Banken zu entwickeln, ist die Hauptaufgabe der GAD eG IT für Banken aus Münster. Eine Voraussetzung dafür ist ein effizientes internes Controlling, ermöglicht durch die umfangreiche Funktionalität der Softwareprodukte von Corporate Planning.

Heute ist auch die Kreditwirtschaft im In- und Ausland stark von Konzentrations- und Umstrukturierungsprozessen geprägt. Der Volksmund sagt „Zeit ist Geld“ – viele Banken müssen sich teilweise kurzfristig neu orientieren, neu organisieren und sich neue Perspektiven schaffen, um im ständigen Wettbewerb bestehen zu können. Chancen im Markt voraussehen und schnell und flexibel zu agieren, ist notwendig zum Überleben.

Deshalb stellt die GAD eG bei strategischen Entscheidungen und Entwicklungen an neuen Technologien und Geschäftsmodellen stets die Bedürfnisse ihrer Mitglieder in den Mittelpunkt. Die Bereitstellung effizienter und zukunftsfähiger IT-Lösungen trägt direkt zur Wettbewerbsfähigkeit der Mitgliedsbanken sowie von Kunden anderer Branchen bei.

Um ihre IT-Lösungen und Dienstleistungen effizient erstellen und wettbewerbsfähig sowie kostengünstig anbieten zu können, setzt die GAD eG in maßgeblichen Bereichen der betriebswirtschaftlichen Steuerung das Planungs- und Controlling-System CORPORATE PLANNER und das webbasierte Management-Informationssystem CP-MIS/FIS ein.

Umfangreiche Funktionalitäten

Sowohl in den Bereichen Finanz- und Kostencontrolling als auch im Vertriebs- und Projektcontrolling wird CORPORATE PLANNER eingesetzt. Und zwar schwerpunktmäßig zur Erstellung der kurz-

fristigen Betriebsergebnisrechnung sowie für die kaufmännische Jahresplanung.

Martin Beyer, Bereichsleiter Unternehmenssteuerung und -entwicklung, arbeitet nahezu täglich mit der Controlling-Software. Mit CORPORATE PLANNER kann er nicht nur eine Fülle von operativen Daten in verschiedenen Analysen schnell und übersichtlich darstellen. „Unter anderem nutzen wir im Rahmen des Investitionsmanagements speziell für die Planung und Hochrechnung intensiv das Investitionsmanagement-Modul in CORPORATE PLANNER. Anschaffungswerte, Restbuchwerte und Abschreibungen werden auf diese Weise im Rahmen der Jahresplanung berücksichtigt sowie unterjährig überprüft. Somit besteht eine ständige Transparenz über sämtliche Investitionen. Dieses ist ein wichtiger Erfolgsfaktor für die Prognose des Jahresergebnisses in einem so investitionsintensiven Unternehmen wie der GAD“, erklärt Martin Beyer.

Ein weiteres Einsatzgebiet ist das Projekt- und Auftragscontrolling an der Schnittstelle zwischen Produktmanagement und IT-Entwicklung. Ursprünglich wurden die Projektzeiten aus dem Vorkontrollsystem Artemis in Excel importiert und ausgewertet. Die Implementierung von CORPORATE PLANNER ermöglicht jetzt deutlich übersichtlichere und flexiblere Analysen. Mit dem webbasierten Modul CP-MIS/FIS können alle Projektbeteiligten bundesweit auf einen identischen Datenbestand zugreifen und besitzen somit den gleichen Wissensstand. Das zentrale Controlling stellt damit die Basis für ein transparentes und effizientes Projektmanagement bereit.



Martin Beyer und Carsten Langanki bei ihrer täglichen Arbeit mit der CP-Software

Einheitliche Datenbasis

Eingebunden in die Arbeit mit CORPORATE PLANNER sind alle Bereiche der GAD eG: Vorstandsunterstützung, Unternehmensservice, Unternehmenssteuerung und -entwicklung, Portfoliomanagement, Vertrieb, Produktion und Anwendungsentwicklung. Im zentralen Controlling und in den Fachbereichen der GAD eG arbeiten insgesamt 18 Mitarbeiter sowie weitere acht Controlling-Mitarbeiter in den Tochterunternehmen mit der CP-Software.

Die Ist-Daten im Bereich der Ergebnisvorschaurechnung liefert das zentrale Controlling direkt aus SAP. Die einzelnen Bereiche wiederum erstellen auf dieser Datenbasis in CORPORATE PLANNER die Vorschauwerte für den eigenen Verantwortungsbereich. Die entsprechenden Strukturen zur Datenpflege werden ebenfalls vom zentralen Controlling zur Verfügung gestellt. Auf diese Weise werden die Daten der Bereiche einheitlich zusammengeführt und bilden eine sichere Entscheidungsgrundlage für das Management.

Um die Datenzusammenführung zu erleichtern, wird aufgrund der dezentralen Verantwortungsstruktur im Controlling der GAD das Master-Client-Konzept von CORPORATE PLANNER genutzt. Kreuzverbindungen in den Masterbäumen ermöglichen den Datenaustausch zwischen dem zentralen Controlling und den dezentralen Verantwortungseinheiten. Dabei wird eine Ebene als Austauschebene definiert, in der die Bereiche ihre operativen Daten eingeben. Diese Daten stehen der zentralen Steuerung zur Verfügung und es werden keine Zwischenergebnisse, sondern nur Endergebnisse verarbeitet. Durch den Einsatz von Masterbäumen wird der Aufwand im zentralen Controlling erheblich reduziert. Zuvor wurden die Controllingaufgaben bei der GAD eG mit Hilfe von intern entwickelten Lösungen durchgeführt. Die Abbildung der dezentral verantworteten Steuerungsstruktur hätte einen hohen Weiterentwicklungsaufwand nach sich gezogen. Mit der Baumstruktur in CORPORATE PLANNER wird nun die dezentrale Struktur einfach und transparent auf der Basis einer Standardlösung dargestellt.

Controlling macht mobil

Bei der GAD eG sind als operative Vorsysteme SAP, Lotus Notes und Artemis im Einsatz, aus denen die Daten automatisch in CORPORATE PLANNER eingelesen werden.

Martin Beyer betont: „Ein schneller und reibungsloser Datenimport ist für mich ein unverzichtbares Kriterium bei der Auswahl von Controlling-Software. Das erfüllt die CP-Software optimal. Bei uns hat die Implementierungsphase bis zur Erstellung der Strukturen und des Datenimports nur wenige Woche in Anspruch genommen.“

Ein besonderer Vorteil für die Anwender bei der GAD eG ist die Funktion, betriebswirtschaftliche Standardmodelle in CORPORATE PLANNER lokal auf den Laptop kopieren zu können. Für Präsentationen, Besprechungen oder Planungsrunden stehen die Daten bequem offline zur Verfügung und erleichtern die Moderation erheblich. Das spart lange Erklärungen und somit wertvolle Zeit. Die Mitarbeiter im Controlling sind mit CORPORATE PLANNER mobil und flexibel geworden, denn unabhängig vom Ort haben sie jederzeit die Modelle mit den aktuellen Daten parat.

„Für die Software von Corporate Planning sprechen eindeutig der hohe Funktionsumfang im Bereich der Planung, die flexiblen Import- und Exportfunktionen, die Möglichkeit der Abbildung der dezentralen Verantwortungsstrukturen im kaufmännischen Steuerungsmodell und nicht zuletzt der attraktive Preis in Verbindung mit einer kurzen Implementierungszeit“, resümiert Martin Beyer. „Die einfache Bedienbarkeit und die Anpassung der Software an vorhandene Strukturen und Daten und die schnelle Erreichung von Erfolgen belegen immer wieder die Richtigkeit der Entscheidung für die CP-Software.“ Derzeit plant und untersucht die GAD eG den Einsatz weiterer CP-Software, wie den Einsatz des IFP-Modells und der Konsolidierungssoftware CP-CONS.



Die GAD eG IT für Banken mit Sitz im westfälischen Münster wurde 1963 als genossenschaftliches Rechenzentrum gegründet. Seit fast 45 Jahren unterstützt die GAD eG über 470 Kunden und Mitglieder im Bereich der Informationstechnologie und ist IT-Dienstleister, Rechenzentrum sowie Softwarehaus. Zu den Kunden und Mitgliedern zählen vor allem Volks- und Raiffeisenbanken sowie Privatbanken.

Eingebunden in den genossenschaftlichen Verbund liegen die Kernkompetenzen in der Entwicklung von IT-Anwendungen für schnelle und reibungslose Abläufe in Banken, Lösungen für die einfache und flexible Abwicklung von Bankgeschäften durch den Bankkunden und Produkte für den Einsatz im Handel. Alle Daten, Transaktionen und Informationen der Mitgliedsbanken werden bei der GAD verarbeitet, ausgewertet und aufbereitet. Neben der umfassenden Beratung, Schulung und Betreuung der Mitglieder und Kunden werden zusätzlich hochwertige und sichere Outsourcing-Services angeboten. Heute sind rund 1.500 Mitarbeiter für die GAD tätig.

Die Vielseitigkeit im Event-Management

Seit einigen Ausgaben des CORPORATE REPORT präsentieren wir jeweils einen CP-Mitarbeiter und bieten Ihnen damit einen Einblick in die Arbeit und das Leben des CP-Teams. Heute erfahren Sie mehr über die Vielseitigkeit des Event-Managements bei Corporate Planning und über Nathalie Többen.

Frau Többen, seit wann arbeiten Sie bei Corporate Planning?

Ich habe im Oktober 2001 angefangen, also sind es jetzt genau sechs Jahre.

Wie sieht Ihr Aufgabengebiet bei CP aus?

Die Planung, Organisation und Betreuung von Veranstaltungen aller Art sind meine Hauptaufgaben, egal ob CP als Veranstalter, Sponsor, Aussteller oder Teilnehmer an einer Veranstaltung beteiligt ist. Das Spektrum reicht dabei von unseren Roadshows und Seminaren über Sport-Events bis hin zum Auftritt auf Messen und Kongressen.

Wie sieht Ihr typischer Arbeitstag aus?

Ein typischer Arbeitstag sieht anders als der vorherige und anders als der folgende aus. Das ist ja das Tolle an der Arbeit im Eventmanagement!

Was fasziniert Sie am Thema „Software“?

Software, für die unterschiedlichsten Anwendungsbereiche, im Privaten wie im Beruflichen, ist aus unserem täglichen Leben und Arbeiten nicht mehr wegzudenken. Es ist eine Art von Hassliebe, von Beherrschung und Abhängigkeit zwischen Anwender und Software.

Was macht die Arbeit im Event-Management aus?

Das Besondere am Managen von Veranstaltungen ist die Abwechslung. Kein Event gleicht dem nächsten, denn Konzept, Thema, Ziel- und Teilnehmergruppe sind immer unterschiedlich. Um im oft hektischen Eventgeschäft die Übersicht nicht zu verlieren, muss man strukturiert und vorausschauend planen und arbeiten. Und sich von unvorhergesehenen Ereignissen oder Umständen nicht aus der Ruhe bringen lassen.

Nach sechs Jahren im Event-Management wird Frau Többen demnächst ihren Verantwortungsbereich wechseln und die Presse- und Öffentlichkeitsarbeit bei CP übernehmen.



Was war ein Highlight im Event-Management?

Das jährliche CP-Anwendertreffen in Hamburg ist mir besonders lieb und wichtig. Auf meine Anregung hin wurde im Jahr 2002 das erste Anwendertreffen durchgeführt. Seitdem ist die Teilnehmerzahl stetig gestiegen. Das Konzept und der Inhalt haben sich in den letzten Jahren zwar kaum geändert. Dafür hat sich die Veranstaltung quasi schon als fester Termin bei allen Beteiligten etabliert.

Was war die größte Herausforderung im Event-Management?

Vor eineinhalb Jahren haben wir unseren Messeauftritt komplett erneuert. Unser Ziel war es, einen Messestand zu entwickeln, der Corporate Planning verkörpert, unsere Identität und Aussage transportiert, wie ein temporärer Firmenhauptsitz. Diese Idee zunächst virtuell und dann auf der Messe ganz konkret umzusetzen, war sehr spannend und viel Arbeit.

Um Sie etwas persönlicher kennenzulernen, wählen Sie aus den folgenden Wortpaaren Ihren bevorzugten Begriff aus:

Kandinsky oder Renoir

Renoir, ich mag Gemälde, die eine Geschichte erzählen.

Pop oder Klassik

Klassik hören, Pop singen

Text oder Musik

Musik, Töne sagen mehr als Worte.

Fahrrad oder Cabrio

Fahrrad, man bekommt Sonne und Bewegung.

Meer oder Berge

Meer, oder am liebsten eine gebirgige Insel im Meer

Stadt oder Land

Stadt, aber nur Hamburg

Katze oder Hund

Hund

Rock oder Hose

Hose

Heute oder morgen

Heute, ich lebe absolut im Heute, was morgen ist, weiß man eh nicht.

Tag oder Nacht

Nacht, laue Sommernächte, stürmische Herbstnächte, klare Winternächte – muss ich noch mehr sagen...

Fleisch oder Fisch

Fisch

Süß oder sauer

Weder noch, herzhaft

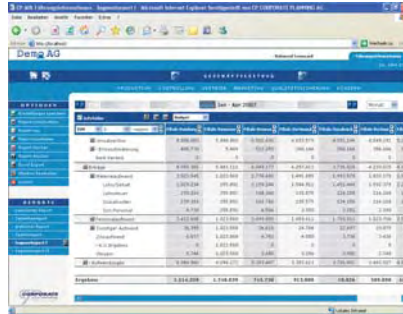
Führungsinformationen – jederzeit an jedem Ort mit CP-MIS®/FIS



Für eine erfolgreiche Unternehmenssteuerung ist es notwendig, relevante Informationen im gesamten Unternehmen schnell, jederzeit und an jedem Ort abzurufen. Nur auf der Grundlage verlässlicher Daten und Zahlen kann das Management Entscheidungen sicher und zukunftsorientiert treffen.

Die unternehmensweite Darstellung verschiedenster Reports verbindet in dem System CP-MIS®/FIS Datenkonsistenz und ausgereifte Berechtigungskonzepte mit der leicht navigierbaren Oberfläche eines Webbrowsers. Das Tool eignet sich insbesondere für den Einsatz in dezentral strukturierten Unternehmen.

Verschiedene Management-Reports, wie z.B. Bilanzen, Finanzpläne, Verkaufsstatistiken, Kostenstellen- und Kostenartenberichte, Unternehmens- und Filialvergleiche können in CP-MIS®/FIS dargestellt werden. Als Datenbasis dient CORPORATE PLANNER®. Erfolgt eine Änderung in den Datenbeständen, wird CP-MIS®/FIS automatisch aktualisiert.



Beispielsweise nimmt das zentrale Controlling mit CORPORATE PLANNER® die Top-down-Planung des Budgets vor und der Kostenstellenverantwortliche erstellt seine bereichsspezifische Planung direkt in CP-MIS®/FIS. Die webbasierte Planung wird

durch die Verteilung von Zugriffsrechten und Benutzerrollen gesteuert. Damit sind alle Daten im Unternehmen konsistent und für die verschiedensten Benutzer abrufbar. CP-MIS®/FIS automatisiert den Datenfluss der Berichtsinformationen im Controlling durch die komplette Integration des Systems in CORPORATE PLANNER®. Zugleich bietet es die Möglichkeit, die gelieferten Informationen zu analysieren, Handlungsstrategien daraus abzuleiten und Planwerte zu erstellen. Webbasierte Unternehmenssteuerung – schnell, nutzergerecht und zukunftsorientiert!

Besuchen Sie uns auf der SYSTEMS und lassen Sie sich die neuesten Entwicklungen präsentieren!

Unternehmensplanung: Alles aus einem Guss

Ein einheitlicher Standard für die Unternehmensplanung existiert in Deutschland bislang nicht. Der Bundesverband Deutscher Unternehmensberater BDU e.V. hat daher die Initiative ergriffen und in einem Leitfaden mit dem Titel „Grundsätze ordnungsgemäßer Planung (GoP)“ die entscheidenden Anforderungen aus Expertensicht formuliert.



Ralf Presber

Erfolgsplanung wird erst im Zusammenspiel mit der vorangestellten strategischen Planung und deren Detailabbildung in Form

von Einzelzielen der entsprechenden Geschäftseinheiten, z.B. mittels einer Balanced Scorecard, vollständig.

Ralf Presber, Geschäftsführender Gesellschafter der PERICON Unternehmensberatung GmbH und Vorsitzender des Fachverbandes Unternehmensführung und Controlling im BDU, war als Leiter der Arbeitsgruppe GoP an deren Entwicklung maßgeblich beteiligt. Herr Presber beurteilt die Situation auf dem Softwaremarkt folgendermaßen: „Es existieren viele Anbieter und entsprechende

Softwareprodukte, die sich auf einzelne Themenbereiche wie beispielsweise das operative Controlling oder die Balanced Scorecard spezialisiert haben. Doch nur sehr wenige der angebotenen Softwarelösungen entsprechen den Anforderungen der GoP nach einem ganzheitlichen Ansatz aus operativer und strategischer Planung. Zur Realisierung einer Unternehmensplanung auf Basis der GoP ist aber ein integriertes Gesamtsystem mit allen Einzelementen erforderlich. Von den uns bekannten Lösungen besitzt das Produktportfolio der CP CORPORATE PLANNING AG die Voraussetzungen, diesen Bedarf vollständig zu erfüllen.“

Der Leitfaden „GoP“ steht unter www.corporate-planning.com oder www.bdu.de zum Download bereit.



Grundsätze ordnungsgemäßer Planung (GoP)

Die CP-Sommer-Veranstaltungen

7. CP-Controller-Cup ynnor systems GmbH werden erstmals Pokalsieger



Da war es wieder, das Feeling vom Sommermärchen: Strahlend blauer Himmel, durchtrainierte Spitzensportler und eine sagenhafte Fanmeile!

Zur siebten Auflage des inzwischen legendären CP-Controller-Cups traten am 1. Juni 2007 in Hamburg 16 Mannschaften an. Die Mannschaft der M. Jürgensen GmbH & Co KG, bereits mehrfacher Gewinner des CP-Cups, machte einen glatten Durchmarsch bis ins Endspiel und wurde fast schon als Sieger gehandelt. Doch die Meisterkicker der ynnor systems GmbH bewiesen den stärksten Willen zum Sieg und gewannen verdient mit 2:0. Die Freude der Mannschaft über den erstmaligen Pokalgewinn wurde mit kräftigem Beifall der Zuschauer unterstützt!

HSH Nordbank Run VI CP gut im Rennen beim Spenden-Lauf



Beim diesjährigen HSH Nordbank Run VI am 2. Juni 2007 in der Hamburger Hafencity

erlief das 10 Mann starke CP-Team zusammen mit mehr als 20.000 Teilnehmern eine Spende von über 100.000 Euro für die Aktion „Kinder helfen Kindern“. Mit dem durch das Startgeld eingenommenen Betrag wird Kindern und Jugendlichen aus einkommensschwachen Familien im Rahmen der Aktion „...und los!“ von der Hamburger Sportjugend und dem Hamburger Abendblatt die Mitgliedschaft in Sportvereinen ermöglicht. Insgesamt 762 Teams aus Hamburg und Umgebung mit 20.813 Läufern liefen zwischen 12.00 und 20.00 Uhr die vier Kilometer lange Strecke durch die Hafencity. Das CP-Team startete um 13.18 Uhr und passierte nach ca. 20 Minuten geschlossen das Ziel. Mit dem guten Gefühl, die Aktion mit der eigenen Leistung unterstützt zu haben, feierten die Läufer noch lange auf dem Festplatz am Cruise Center.

4. CP-GOLF-MASTERS Optimales Zusammenspiel beim 4. CP-GOLF-MASTERS



65 Controller und Golfer stellten sich am 17. August 2007 der sportlichen Herausforderung des 18-Loch Championship Course des Golf & Country Clubs Brunstorf.

Auch wenn an diesem Tag nur einer von ihnen den ersten Platz belegen konnte, genossen die Teilnehmer bei sonnigem Wetter das gelungene Turnier. Den ersten Platz erreichte Herr Thomas Barth von der Firma Jetschke Industriefahrzeuge aus Hamburg. Herr Barth vom Golfclub Hamburg war mit einem Handicap von 0

angetreten und gewann die Bruttowertung mit 36 Punkten. Mehr oder weniger zufrieden mit der eigenen Leistung diskutierten die weiteren Platzierten nach der Runde noch lange die Strategie, die Ausrüstung und die Chancen für 2008.

6. CP-Anwendertreffen „Best Practice“ in Hamburg Von Anwender zu Anwender: Neues und Altbewährtes



So hätte das Motto des diesjährigen Anwendertreffens am 27. und 28. September 2007 bei CP in Hamburg lauten können. Diente die Veranstaltung doch wieder hauptsächlich dem Erfahrungs- und Informationsaustausch zwischen den ca. 150 Teilnehmern. Sechs Referenten präsentierten an zwei Tagen dem Plenum ihre CP-Anwendungen und CP informierte die Anwesenden über Neuerungen im Unternehmen und in der Software. Trotz einer heterogenen Teilnehmergruppe (Branchenzugehörigkeit, Anwendungsdauer, Unternehmensgröße) war für jeden etwas dabei. Zudem erfuhren die Teilnehmer, wie ein Unternehmen nach den vom Bundesverband Deutscher Unternehmensberater BDU e.V. formulierten Grundsätzen ordnungsgemäßer Planung (GoP) erfolgreich seine gesetzten Ziele erreicht.

Altbewährt war hingegen das fast schon traditionelle Abendprogramm: Wieder einmal schipperten CP-Kunden, Referenten und CP-Mitarbeiter vergnüglich auf der Elbe im Hamburger Hafen. Begleitet von Seemannsgarn, stimmungsvollem Soul und mediterranem Buffet.

Corporate Planning in der Schweiz unterwegs



Anwendertreffen „Best Practice in der Sozialwirtschaft“ Großer Zuspruch bei den NPO-Spezialisten

Am 14. und 15. Juni 2007 trafen sich in Hamburg erstmalig nur CP-Anwender aus den Bereichen Soziale Einrichtungen, Fahr- und Rettungsdienste sowie Kliniken. Sie waren der Einladung gefolgt, Erfahrungen auszutauschen, sich über Tipps und Tricks zu informieren und gemeinsam branchenspezifische Themen zu diskutieren. Ein Expertenvortrag von Herrn Dr. Bernd Schubert zum Thema „Persönliches Budget“ und Anwendungsbeispiele aus der Praxis rundeten das Programm ab. An Bord eines Alsterdampfers ließen die Teilnehmer den Tag stimmungsvoll und genussvoll ausklingen. Nach der Veranstaltung lautete das einstimmige Fazit von Teilnehmern und Veranstalter: Es hat sich gelohnt!



Dättwil: 11.09.2007 18. Controller-Tagung

Die Controller-Tagung der Schweizer Arbeitskreise des Internationalen Controller Vereins fand am 11. September 2007 in Dättwil statt. CP unterstützte die ICV-Veranstaltung als Aussteller. Die Themen der Tagung reichten von der Kosten- und Leistungsrechnung über Managementberichte bis hin zum Risikomanagement. Nach den Vorträgen konnten sich die Teilnehmer vor Ort gleich über die praktische Umsetzung der angesprochenen Fragestellungen in der CP-Software informieren.

Zürich: 19.-20.09.2007 topsoft - Messe für Business Software

Zwei Tage zeigte CP dem interessierten Besucher seine Software-Lösungen. Das Konzept der topsoft-Veranstalter ging

wieder auf: Einheitliche Standgestaltung, kostenloser aber registrierter Besucherzugang sowie eine konsequente thematische Konzentration auf Business Software sorgte auch am CP-Stand für viele wertvolle Gespräche und Kontakte.

Kommende Veranstaltungen:

Basel: 17.10.2007

Zürich: 20.11.2007

Controlling on Tour

Live-Software-Präsentation mit Controller-Frühstück.

Zürich: 24.-25.10.2007

BARC/i2s-Tagung Business Intelligence und Corporate Performance Management

CP ist eines der 14 Unternehmen, die am 24. und 25. Oktober 2007 in Zürich ihre IT-Systeme auf den Prüfstand stellen lassen. Führende Software-Anbieter sind von dem neutralen Veranstalter BARC eingeladen, dem Publikum ihre Lösungen „live“ vorzustellen. CP präsentiert am 25. Oktober 2007 um 10.40 Uhr zum Thema „Business Intelligence aus einem Guss“.

Weitere Informationen und Anmeldung unter www.corporate-planning.ch

CP-LESETIPP

Strategisch richtig entscheiden

In der rasant verändernden Welt müssen immer schneller strategische Entscheidungen getroffen werden. Dabei ist eine gesicherte Entscheidungsgrundlage von großer Bedeutung.

Die Autoren stellen in ihrem Buch Entscheidungsparameter vor, deren Berücksichtigung den Leser sicher durch den Strategieprozess führen soll.

Strategische Fragestellungen aus der unternehmerischen Praxis leiten durch das Buch und zeigen auf, wie für ein Unternehmen Strategien entwickelt und durch die grafische

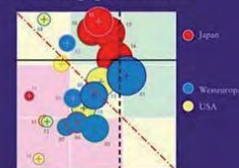
Aufbereitung von Daten schnell Klarheit und Orientierung gefunden werden können. Als Software-Werkzeug wurde von den Autoren STRATEGIC PLANNER® eingesetzt.

*Hartmann, A. / Herrmann, D. / Schleppegrell, J.:
Strategisch richtig entscheiden, Orell Füssli
Verlag (März 2007)*

Albrecht Hartmann
Dagmar Herrmann
Jürgen Schleppegrell

Strategisch richtig entscheiden

Überzeugen mit visualisierten Entscheidungsparametern



orell füssli
MANAGEMENT

CP-TOP-TIPPS

Top-Tipp 1: Wartungsvertrag

■ 10 % Nachlass

Kunden mit Wartungsvertrag erhalten auf alle genannten Seminarpreise einen Nachlass von 10%!

■ Firmentarife

Nehmen Sie mit bis zu drei Personen aus Ihrer Firma an den im Seminar kalender aufgeführten Terminen teil und Sie zahlen zusammen:

Bei 2-tägigen Produktschulungen € 1.300,00

Bei 2-tägigen Workshops € 1.800,00

■ Neuheitenschulung

Als Wartungskunde können Sie zweimal im Jahr mit jeweils bis zu zwei Personen kostenlos an der Neuheitenschulung CORPORATE PLANNER® teilnehmen.

Top-Tipp 2: Paket-Preis

Buchen Sie die Kurse CORPORATE PLANNER® Stufe 1 und IFP Stufe 1 im Block vom 06.-09. Nov. 2007 und sparen Sie € 200,00!

Top-Tipp 3: Spezielle Angebote

■ Einstiegspaket

„Getting started en bloc“

4 zusammenhängende Tage:
2 Tage Einführungsschulung
+ 1 Analysetag
+ 1 Beratungstag

■ Einstiegspaket

„Getting started individuell“

2 x 2 Tage:
2 Tage Einführungsschulung
+ 2 Beratungstage

■ „Rundum-sorglos-Paket IFP“

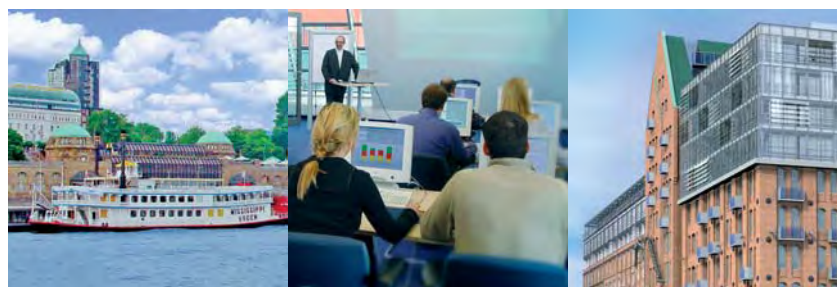
4 zusammenhängende Tage:
2 Tage Workshop „Integrierte Finanz- und Erfolgsplanung“
+ 2 Tage Anbindung an bestehende VORSYSTEME

■ Neue Preisstaffelungen für Beratungsprojekte

■ Kostengünstige Analysetage

Für weitere Informationen, Preise und Terminabsprachen steht Ihnen unser Schulungs- und Beratungsteam gerne zur Verfügung!

SEMINARTERMINE



Produktschulungen

Zweitägige Schulungen	Oktober	November	Dezember	Januar	Februar
CORPORATE PLANNER® Stufe 1	10. - 11. 29. - 30. ³⁾	06. - 07.	05. - 06. 17. - 18.	09. - 10. 21. - 22.	07. - 08. 19. - 20. ³⁾
CORPORATE PLANNER® Stufe 2		08. - 09.		23. - 24.	
CORPORATE PLANNER® Stufe 3			12. - 13.		21. - 22.
CP-CONS® Stufe 1	16. - 17.		12. - 13.		19. - 20.
CP-CONS® Stufe 2	18. - 19.				21. - 22.
CP-ANALYZER Stufe 1	01. - 02.		10. - 11.		27. - 28.
CP-ANALYZER Stufe 2		06. - 07.			
Einführungsschulung für Universitäten und Fachhochschulen (kostenlos)	16. - 17.				27. - 28.

Zweitägige Schulung: Erste Person € 700,00 – jede weitere Person € 550,00 (alle Preise zzgl. MwSt.)

Eintägige Schulungen	Oktober	November	Dezember	Januar	Februar
Neuheitenschulung CORPORATE PLANNER®	29.	22.			
Einführungsschulung CP-MIS®/FIS	29.			11.	
Einführungsschulung CP-MIS®/BSC		19.			11.
Einführungsschulung RISK MANAGER®			14.		13.
Einführungsschulung CP-RATING			04.		
Einführungsschulung CP-COCKPIT		22.		22.	
Technische Schulung für Administratoren		19.			

Eintägige Schulung: Erste Person € 400,00 – jede weitere Person € 320,00 (alle Preise zzgl. MwSt.)

Workshops rund ums Controlling

Zweitägige Workshops	Oktober	November	Dezember	Januar	Februar
Integrierte Finanz- und Erfolgsplanung (IFP) Stufe 1	08. - 09. ³⁾	08. - 09.	03. - 04. ¹⁾	23. - 24.	13. - 14. ²⁾
IFP Stufe 2	10. - 11.		10. - 11.	29. - 30.	
IFP nach IAS/IFRS für den Mittelstand			05. - 06.		11. - 12.
Professionelles Reporting	18. - 19.			15. - 16.	
Datenimport und -export		13. - 14.		15. - 16.	

Zweitägiger Workshop: Erste Person € 900,00 – jede weitere Person € 700,00 (alle Preise zzgl. MwSt.)

¹⁾ Frankfurt ²⁾ München ³⁾ Stuttgart – sonst Hamburg



**SIE MÖCHTEN SICH ANMELDEN?
SO EINFACH GEHT'S!**

Telefonisch: 040 / 43 13 33 - 0

Online: www.corporate-planning.com unter „Termine“

VERANSTALTUNGEN



CONTROLLING ON TOUR – Software „live“ erleben!

Lernen Sie die flexiblen Lösungen von CP „live“ kennen. Sie investieren nur einen Vormittag und erhalten den optimalen Überblick für ein schlagkräftiges, effizientes Controlling. Steuern auch Sie Ihr Unternehmen in eine sichere Zukunft – schnell, einfach und effizient! Dauer der Veranstaltung ist jeweils von 9.00 - 13.00 Uhr.

Unsere nächsten Haltestationen sind:

Ort	Datum	Ort	Datum	Ort	Datum
Braunschweig	08.11.2007	Frankfurt	21.11.2007	Wien	06.12.2007
Klagenfurt	08.11.2007	Kassel	22.11.2007	Hannover	11.12.2007
Stuttgart	08.11.2007	Düsseldorf	27.11.2007	Braunschweig	13.12.2007
Salzburg	09.11.2007	München	29.11.2007	München	13.12.2007
Hannover	13.11.2007	Konstanz	06.12.2007	Stuttgart	13.12.2007
Zürich	20.11.2007	Hamburg	07.12.2007	Frankfurt	19.12.2007



Konsolidierung „live“ erleben!

CP-CONS Überzeugen Sie sich „live“, wie einfach Konzern-Konsolidierung mit der richtigen Software sein kann und besuchen Sie eine der „Live“-Präsentationen in Ihrer Nähe! An nur einem Vormittag von 9.00 bis 13.00 Uhr erhalten Sie einen Einblick in die zertifizierte Konsolidierungssoftware CP-CONS® und einen optimalen Überblick über die Konsolidierungsschritte.

Ort	Datum	Ort	Datum
Hannover	07.11.2007	Dresden	15.11.2007
Hamburg	08.11.2007	Düsseldorf	21.11.2007
Stuttgart	13.11.2007	Frankfurt	22.11.2007
München	14.11.2007		

Messen, Kongresse und CP-Events

SYSTEMS 2007 IT.Media. Communications Neue Messe München	Halle A2 Stand 324	23. - 26.10.2007	CP ist Aussteller
BARC/i2s-Tagung „Intelligence und Corporate Performance Management“ World Trade Center, Zürich		24. - 25.10.2007	Mit Live-Präsentation und Ausstellung
Fachtagung „Controlling-Lösungen für die Praxis“ Intercity Hotel Frankfurt Airport, Frankfurt am Main		06. - 07.11.2007	CP ist Kooperationspartner des Instituts für Controlling IFC EBERT
focushabitat 07 Die Fachmesse für Lösungen von und für die Wohnungswirtschaft Berliner Congress Center, Berlin		15. - 16.11.2007	CP ist Aussteller
28. Österreichischer Controllertag Hilton Vienna, Wien		16. - 17.11.2007	CP ist Kooperationspartner des Österreichischen Controller-Instituts
„Controlling Insights Steyr“ Internationaler Controller Verein Museum Arbeitswelt, Steyr		21.11.2007	CP ist Aussteller

CP kommt auch in Ihre Nähe!

Controlling on Tour - Seien Sie dabei!

- ✓ Tipps und Tricks für die Praxis
- ✓ Informative „Live“-Präsentationen
- ✓ Kostenlos und unverbindlich

Melden Sie sich doch einfach gleich telefonisch unter 040 / 43 13 33 - 0 oder online auf unserer Homepage www.corporate-planning.com unter „Termine“ und „Live-Präsentationen“ an. Wir freuen uns auf Sie!

Sie haben an den genannten Terminen keine Zeit?

Macht nichts – wir kommen auch gerne zu Ihnen. Vereinbaren Sie einfach unter 040 / 43 13 33 - 0 Ihren individuellen Termin.



Vom 23. bis 26. Oktober 2007 öffnet wieder die SYSTEMS in München ihre Tore. Besuchen Sie uns in Halle A2 Stand 324! Mehr Informationen und Anmeldung unter www.corporate-planning.com



CONTROLLING kann so einfach sein!

Leistungsstarke Software-Lösungen
für die erfolgreiche Unternehmenssteuerung:

- Finanz- und Erfolgsplanung
- Kosten- und Vertriebscontrolling
- Konsolidierung
- Balanced Scorecard
- Strategische Planung
- Risikomanagement

SYSTEMS
Ideas for better business

23-26 Oktober 2007

Halle A2 Stand 324



Sie möchten gerne ausführliches Informationsmaterial
zu unseren Software-Produkten? Senden Sie einfach
eine E-Mail an software@corporate-planning.com.



CP CORPORATE PLANNING AG

Große Elbstraße 27 · D-22767 Hamburg · Tel. 040 / 43 13 33 - 0 · Fax 040 / 43 13 33 - 33
Info@corporate-planning.com · www.corporate-planning.com