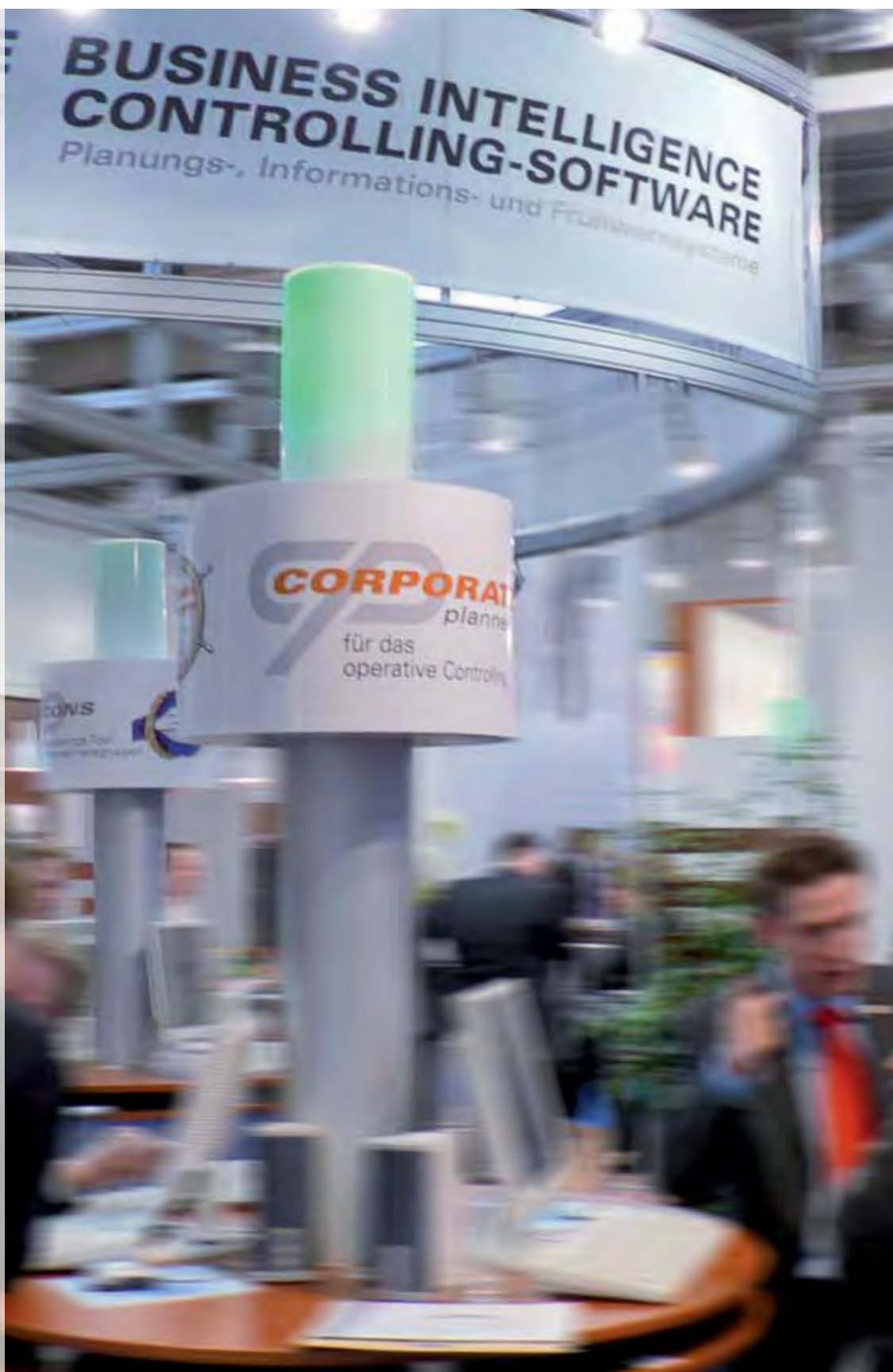


CORPORATE report



RUND UMS MANAGEMENT UND CONTROLLING

Oktober 2006



PRODUKTE

Neu: Client/Server-Version
CORPORATE PLANNER® C/S

INTERNATIONALES

Neue Märkte
Corporate Planning in Österreich

EVENTS

SYSTEMS 2006:
Produktneuheiten und Highlights

Liebe Kunden, Partner und Freunde von Corporate Planning!



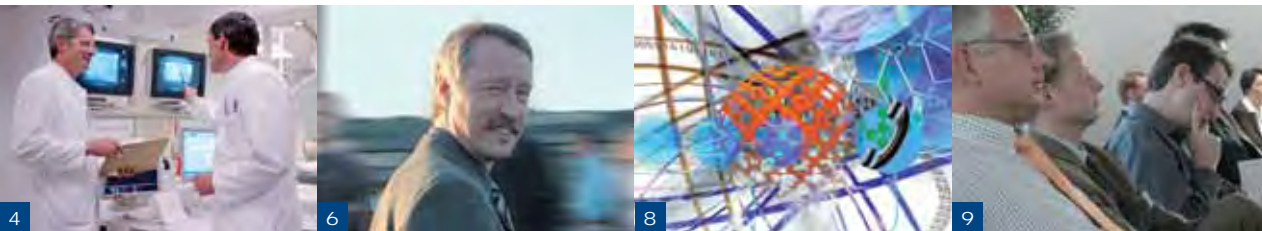
Das diesjährige Anwendertreffen in Hamburg war nicht nur aufgrund des strahlenden Sonnenscheins ein großer Erfolg. Mit fast 150 Teilnehmern waren die räumlichen Kapazitäten im historischen Stadtlagerhaus ausgeschöpft. Diese Veranstaltung erfreut sich jedes Jahr wachsender Beliebtheit, denn neben den ausführlichen Informationen zur CP-Software ist der Austausch mit und unter den Anwendern für alle Beteiligten äußerst konstruktiv. Für CP sind die Kundenerfahrungen eine wichtige Grundlage für die Optimierung existierender Produkte sowie für die Neuentwicklung.

Einige Hinweise zum Inhalt dieser Herbstausgabe: Im Fokus des Anwenderberichtes stehen die Schüchtermann-Schiller'schen Kliniken in Bad Rothenfelde. Zum „persönlichen“ Kennen lernen der Ansprechpartner im Hause CP gibt es ab sofort die Rubrik „Mitarbeiterportrait“. Zudem berichten wir über unsere internationalen Aktivitäten in Europa und in Asien. News zu CP-Produkten sowie aktuelle Termine und Schulungen runden das Informationsangebot ab.

Ab dem 23. Oktober öffnen sich wieder die Tore der Messe SYSTEMS in München. An fünf Tagen können Sie CP-Produkte „live“ erleben, sich ausführlich über Neuheiten informieren und mit unseren Experten diskutieren. Nutzen Sie die Gelegenheit und machen Sie fest bei CP in Halle A2 Stand 334. Mehr dazu auch in dieser Ausgabe.

Und jetzt wünsche ich Ihnen viel Spaß beim Lesen!

Janine Brauneis, Public Relations



ANWENDERBERICHT

Herz ist Trumpf 4

MITARBEITERPORTRAIT

Mr. Hotline 6

PRODUKTE

Neu: Client/Server-Version CORPORATE PLANNER® C/S 7
Neue Funktionen in CP-MIS®/FIS 7
Integrierte Lösung mit SAP Business One 7

EVENTS

SYSTEMS 2006: Produktneuheiten und Highlights 8
Anwendertreffen „Best Practice“ 2006 in Hamburg 8

INTERNATIONALES

Neue Märkte 9
Corporate Planning in Österreich 9

SEMINAR TERMINE

Top-Tipps 10
Aktuelle Produktschulungen und Workshops 10

VERANSTALTUNGEN

„Controlling on Tour“ – Nächste Termine 11
Messen und Kongresse mit CP-Beteiligung 11
Golf-Masters in Brunstorf 11



IMPRESSUM

Herausgeber: CP CORPORATE PLANNING AG
 Große Elbstraße 27, D - 22767 Hamburg, Telefon +49 (0)40 / 43 13 33 - 0, Telefax +49 (0)40 / 43 13 33 - 33
 Info@corporate-planning.com, www.corporate-planning.com

Auflage: 25.000, Nachdruck und Vervielfältigung nur mit Genehmigung und Quellenangabe.



Herz ist Trumpf

Im drittgrößten Herzzentrum Deutschlands, der Schüchtermann-Klinik in Bad Rothenfelde im Osnabrücker Land werden die Patienten im Gesundheitsprozess über Diagnose, Behandlung und Rehabilitation vollständig begleitet. Das Herz der wirtschaftlichen Steuerung der Schüchtermann-Schiller'schen Kliniken-Gruppe schlägt im Controlling – und wird mit dem Software-Portfolio von Corporate Planning versorgt.

Eine der sieben Leitlinien des Qualitätsmanagements der Kliniken-Gruppe beinhaltet die wirtschaftlichen Ziele. Sie beziehen sich auf eine effiziente Leistungserbringung in allen Bereichen, um den Stiftungszweck zu fördern und die Leistungsfähigkeit der Kliniken auszubauen. Die Parameter zur Zielfestlegung ergeben sich unter anderem aus Wirtschaftlichkeitsanalysen und Controllingdaten.

Diese Daten und Analysen werden mit den Software-Produkten CORPORATE PLANNER, CP-MIS, RISK MANAGER und STRATEGIC PLANNER generiert. Sie sind die Basis des Finanzcontrollings und Berichtswesens sowie der Liquiditäts- und Personalplanung der Schüchtermann-Klinik.

Schlüsselbegriff Integration

Das integrierte Klinikkonzept in Bad Rothenfelde mit den Fachabteilungen für Kardiologie, Herzchirurgie, Anästhesiologie und Rehabilitation ermöglicht eine nahtlose Versorgung der Patienten ohne Klinikwechsel und längere Wartezeiten zwischen den Behandlungsstufen. Zudem ist die Kontinuität der ärztlichen und pflegerischen Versorgung gewährleistet, wodurch der Gesundheitsprozess beschleunigt und die Dauer des Krankenhausaufenthalts verkürzt wird.



Dieses Konzept ermöglicht eine hohe Effektivität und Wirtschaftlichkeit für die Akutversorgung von Menschen mit Herz- und Gefäßkrankheiten. Am Abschluss der Behandlungskette steht die Rehabilitation. Während dieser Zeit wird mittels Bewegungstherapie, Krankengymnastik, psychologischer Begleitung, sozialarbeiterischer Beratung und eines Gesundheitstrainings auf die weitere Verbesserung und Stabilisierung der Gesundheit hingearbeitet.

Ähnlich verhält sich das integrierte Controlling-Konzept von Corporate Planning, das in der Schüchtermann-Klinik seit Mitte 2005 im Einsatz ist. Die Geschäftsführer und kaufmännischen Leiter der einzelnen Häuser sowie die Mitarbeiter der Abteilung Controlling – insgesamt acht Personen – arbeiten vernetzt mit CORPORATE PLANNER. Die Kostenstellen-Verantwortlichen der medizinischen, therapeutischen und kaufmännischen Abteilungen haben so die Möglichkeit, über das webbasierte Management-Informationssystem CP-MIS die aktuellen Daten ihrer Kostenstelle jederzeit einzusehen.

Von besonderem Interesse ist hierbei die Entwicklung des Personals, z.B. Stellenplan (Vollzeitäquivalente) und Personalkosten, das Investitionscontrolling (Planbudgets mit Abweichungen), die Ergebnis-, Umlagen- und Deckungsbeitragsrechnung je Kostenstelle und Profit-Center sowie die Leistungsdaten (Umsatz, DRG-Anteil und innerbetriebliche Leistungsverrechnung). Gerade bei der Planung von Belegungstagen und der Berechnung der DRGs (= Diagnosis Related Groups: diagnoseorientiertes pauschales Entgeltsystem, Anm. d. Red.) werden die erforderlichen Daten schnell und zuverlässig in CORPORATE PLANNER ermittelt.

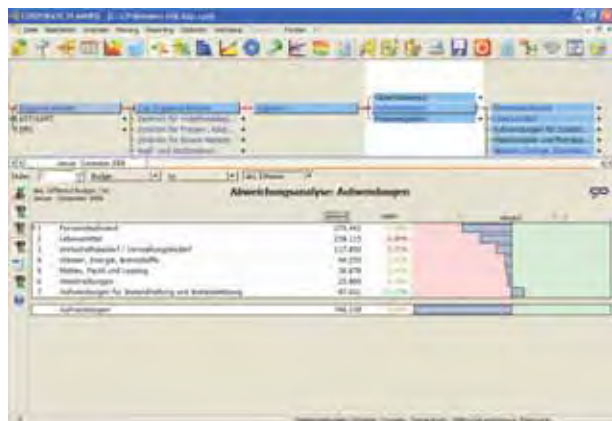


Leistungsdiagnostik für Sportler und Manager

Transparenz zur Investitionssteuerung

Das in der Software enthaltene Modul der integrierten Finanzplanung unterstützt das Management bei der Entscheidung über zukünftige Investitionen. Mathias Pohlmann, Leiter Unternehmenssteuerung der Schüchtermann-Schiller'schen Kliniken-Gruppe und Geschäftsführer des Instituts für Sportmedizin und Prävention ISP in Bad Rothenfelde, arbeitet erfolgreich mit CORPORATE PLANNER: „Die Transparenz der Ergebnis- und Deckungsbeitragsrechnung je Profit-Center und Kostenstelle versetzt uns in die Lage, die innerbetriebliche Situation der einzelnen Häuser zu beurteilen und Investitionen richtig zu steuern.“

Der ausschlaggebende Grund für die Implementierung der CP-Software ist die Flexibilität des Systems, die individuellen Strukturen der unterschiedlichen Häuser abzubilden und alle unternehmensrelevanten Daten aus den verschiedenen Vorsystemen zu importieren. Die vollständige Unternehmensplanung kann so mit einer einzigen Software erfolgen. Der gesamte Aufbau und die Abbildung der betriebsindividuellen Unternehmensstrukturen der acht Häuser einschließlich der Anbindung an die Vorsysteme waren innerhalb von sechs Monaten abgeschlossen. Diese Aufgaben konnten dank der einfachen Bedienung und übersichtlichen Baumstruktur in CORPORATE PLANNER weitestgehend selbstständig durchgeführt werden.



Darstellung einer Abweichungsanalyse anhand von Beispieldaten

Zeit für Analyse

Die während der Implementierungsphase investierte Zeit zahlt sich mehrfach aus. Mathias Pohlmann benennt einen der wichtigsten Vorteile: „Die eigene Zeit steht für die Analyse und Steuerung zur Verfügung und wird nicht für Datenerhebungen und Datenermittlungen benötigt.“ Denn das übernimmt die Software schnell und automatisch. Er ist von der Funktionalität und Leistungsfähigkeit der CP-Produkte überzeugt: „Die Software ermöglicht einen betriebsindividuellen Strukturaufbau, der den Datenimport aus beliebigen Vorsystemen zulässt. Die Möglichkeiten der Unternehmensplanung sind hervorragend und das Berichtswesen lässt sich schnell und individuell gestalten.“



Mathias Pohlmann,
Dipl.-Betriebswirt,
Leiter Unternehmenssteuerung



Die Schüchtermann-Klinik in Bad Rothenfelde zählt durch ihre aufwendige medizinische Ausstattung und ihre anerkannten ärztlichen Leistung zu den modernsten Herzzentren in Deutschland. 1973 als internistische Rehabilitationsklinik basierend auf der Familienstiftung von Heinrich Schüchtermann und seiner Ehefrau Antoinette Schiller gegründet, entwickelte sich die Klinik zwei Jahre später zum Rehabilitationszentrum. 1990 wurde die Schüchtermann-Klinik um einen Anbau mit Ärztetrakt, Gymnastikhalle, Krankengymnastikraum, Vortragsräumen für das Gesundheitstraining sowie Räumen für die psychologische Abteilung ergänzt. Durch die Inbetriebnahme der Herzchirurgie mit fünf Operationsräumen, Intensivstation, Überwachungsstation und der Funktionseinheit Anästhesiologie wurde 1993 der Ausbau zum Herzzentrum vollzogen.

Zur Schüchtermann-Schiller'schen Kliniken-Gruppe gehört neben Bad Rothenfelde die Dörenberg-Klinik, eine orthopädische und rheumatologische Rehaklinik in Bad Iburg, sowie das angegliederte Medizinische Versorgungszentrum MVZ. Das Institut für Sportmedizin und Prävention ISP ist Ansprechpartner für Leistungsdiagnostik und medizinische Fitness. Neben Gesundheitschecks für Manager werden auch Proficlubs wie der FC Schalke 04 und VfL Osnabrück betreut, z.B. im medic.os AufSchalke, dem ambulanten Rehazentrum in Gelsenkirchen. Die Unternehmensgruppe beschäftigt heute fast 1.000 Mitarbeiter.



Mr. Hotline

In der neuen Rubrik stellen wir Ihnen ab sofort in jeder Ausgabe Mitarbeiterinnen und Mitarbeiter von Corporate Planning vor. Lernen Sie die Gesichter und Geschichten der Menschen kennen, mit denen Sie meist nur telefonisch Kontakt haben.

Den Start macht „Mr. Hotline“, Helmut Rennhack, geboren 1951 in Uetersen. Heute lebt er mit seiner Familie in Alveslohe. Er gehört zu den CP-Urgesteinen, denn seit 1993 unterstützt er Kunden bei der Anwendung der CP-Software. Der gelernte Werkzeugmacher und studierte Biologe schulte Anfang der neunziger Jahre um zum EDV-Fachmann. Durch ein Praktikum kam er zu CP – und blieb. Er war vielseitig im Einsatz, da CP zu diesem Zeitpunkt aus nicht einmal zehn Mitarbeitern bestand: Erstellung von Handbüchern, Beratung der Kunden beim CORPORATE PLANNER-Vorläufer, der Software FiPS, Messeunterstützung und vertriebliche Tätigkeit. Heute betreut Helmut Rennhack im Hotline-Team mit mehreren Kollegen telefonisch die CP-Kunden.

Was fasziniert Sie am Thema „Software“?

Den ersten Kontakt hatte ich als Biologe mit grafischen Programmen zur Darstellung von Wasseranalysen. Das weckte mein Interesse und ich wollte verstehen, wie die Programme funktionieren und wie ich sie nutzen kann.

Wie sieht Ihr typischer Arbeitstag aus?

Den gibt es nicht, da jeder Anruf eine neue

Aufgabe bringt und ich mich auf jeden Kunden hinsichtlich seiner momentanen Stimmung und auch seiner Kenntnisse im Umgang mit der Software neu einstelle.

Was macht Ihre Arbeit im Kundensupport aus?

Die vielen Kontakte in kurzen Abständen. Es gleicht einem Frage-Antwort-Spiel und das Spannendste ist die gemeinsame, manchmal eher unkonventionelle Lösungsfindung. Zudem steigert das direkte und meist positive Feedback der Anrufer natürlich die Motivation.

Was war Ihre bisher größte Herausforderung in der Kundenbetreuung?

Es kommt sehr selten vor, dass ich den Kunden nicht unterstützen kann. Dann müssen unsere Entwickler eine technische Lösung finden. Meist kann ich aus dem vorhandenen Formelsatz und aufgrund meiner Erfahrung für das spezifische Kundenanliegen eine Lösung „bauen“. Geht nicht, gibt es eigentlich nicht.

Von den Kunden zu Ihnen selbst.

Welche Ihrer Eigenschaften gefällt Ihnen an sich selbst am besten?

Geduld und Ruhe. Den Anrufer „abholen“, sich Zeit nehmen für sie oder ihn, auch wenn das Telefon klingelt und der nächste Kunde warten muss.

Welche Themen interessieren Sie privat?

Die Astronomie und unser Resthof in Uetersen.

Auf welche eigene Leistung sind Sie besonders stolz?

Das Großziehen meiner beiden Jungen und meiner Pflgetochter, wobei den größten Anteil daran sicherlich meine Frau hat. Und den Aufbau unseres Resthofes, den wir zusammen mit einer weiteren Familie bewohnen.

Wie entspannen Sie am besten?

Im Wohnzimmer vor dem Kamin im Liegesessel sitzen und einer Hör-CD lauschen.

Verraten Sie uns Ihren schönsten Lustkauf?

Ein 8-Zoll-Spiegel-Teleskop.

Wie lautet Ihr Lebensmotto?

Leben und leben lassen.

Für welchen Maler würden Sie viel Geld ausgeben?

Wir haben ein Haus mit sehr vielen Fenstern, dafür brauchen wir den Maler.

Nennen Sie eines Ihrer Lieblingsbücher?

Herr der Ringe, Tintenblut, Harry Potter.

Welchen Film haben Sie mehr als drei Mal im Kino gesehen?

Butch Cassidy and the Sundance Kid.

Wem würden Sie mit welcher Begründung einen Orden verleihen?

Eigentlich keinem. Jeder hat seinen Platz im Leben und auch eine vermeintlich „kleine“ Leistung kann für eine bestimmte Person etwas „Großes“ bedeuten.

Sie gewinnen 1 Million Euro im Lotto. Was machen Sie mit dem Geld?

Ich vergrabe es.

Machen Sie lieber Urlaub in den Bergen oder am Meer?

Das hat beides seinen Reiz.

Ihr Traum-Reiseziel?

Ich fühle mich zuhause am wohlsten. Dresden und Venedig möchte ich gerne zusammen mit meiner Frau besuchen.

Lieber Auto oder Motorrad fahren?

Fahrrad fahren.

Was wollten Sie schon immer Mal machen?

Eine Million Euro vergraben. Spaß beiseite, ich bin mit meinem Leben, wie es bisher gelaufen ist, zufrieden.

Beschreiben Sie Hamburg mit drei Worten oder einem Satz?

Elbe, Gastronomie, Kultur.

Herr Rennhack, herzlichen Dank für das offene Gespräch.

Das Interview führte Janine Brauneis.

Neu: Client/Server-Version CORPORATE PLANNER® C/S

Einen Quantensprung in der Systemarchitektur verspricht die neue Client/Server-Version von CORPORATE PLANNER®, welche sich derzeit in der Testphase befindet und in den nächsten Wochen den Anwendern zur Verfügung steht.

Insbesondere im Multi-User-Betrieb sind erhebliche Verbesserungen zu erwarten. Es erfolgt eine strikte Trennung von Daten und Business-Logik. Rechenleistung, die derzeit noch zum großen Teil vom Client-Rechner erledigt wird, wird zukünftig der Server übernehmen, wodurch sich die benötigte Rechnerleistung des Clients drastisch reduziert.

Zentral über einen CP-Applikationsserver gesteuert, können auch das webbasierte CP-MIS/FIS® oder das für Geschäftsführer optimierte Dashboard CP-COCKPIT® mit Daten direkt versorgt werden.

Neu ist zudem, dass CORPORATE PLANNER® C/S sowohl als File- als auch als Datenbank-Version eingesetzt werden kann. Die Entscheidung darüber trifft der Kunde, wobei die Migration der bestehenden Daten in eine Datenbank vollautomatisch und ohne großen zusätzlichen Arbeitsaufwand erfolgt.

In CORPORATE PLANNER® C/S wurden zusätzliche ergonomische und funktionelle Verbesserungen vorgenommen. Ein neuer Import-/Integrations-Wizard erlaubt dem Anwender die einfache Anbindung an Vorkontrollsysteme.

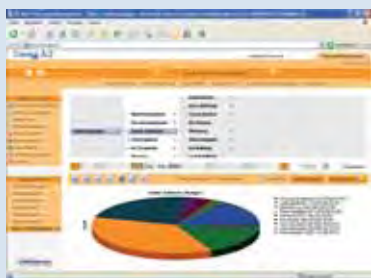
Ein neues Kreditmanagement-Modul verbessert das Handling mit Krediten. Krediteinträge können beliebig nach Standard-Kategorien sortiert oder geordnet werden. Denkbare Kriterien sind zum Beispiel: Kreditgeber (Banken), Fälligkeiten, Zinsen, Tilgungsraten, Laufzeiten oder andere individuelle Kategorien. So kann sich der User einen sehr guten Überblick über das aktuelle oder zukünftige

Fremdfinanzierungsvolumen verschaffen und damit die Kreditfinanzierungspolitik flexibel steuern. Außerdem lassen sich einmal erstellte Auswertungen und Analysen (Ansichten) speichern, die somit immer wieder aktualisiert zur Verfügung stehen oder an Fremdprogramme (MS-Excel, XML-Format) direkt übergeben werden können.

Ähnliche Funktionalitäten bietet ein neues Investitionsmanagement-Modul, welches ebenfalls in CORPORATE PLANNER® C/S integriert wurde. Auch hier hat der Anwender die Möglichkeit, Investitionsobjekte zu sortieren, zu gruppieren und nach individuellen Kriterien auszuwerten.

Die Bedienung der Anwendung als Datenbank ist für den Client nahezu identisch mit der der Fileversion. Für den Benutzer sind keine zusätzlichen Schulungen notwendig. Für die Installation des Servermoduls sind jedoch Administratorkenntnisse erforderlich. Die Datenbank-Version liefert darüber hinaus zusätzlichen Nutzen. Zum Beispiel bildet bei großen Datenvolumina der Hauptspeicher des Clients keine Grenze mehr. Es stehen je nach Erfordernissen des Kunden beliebige Datenebenen zur Verfügung. Auch die zeitliche Dimensionierung von CORPORATE PLANNER® C/S wurde neu definiert und in Zukunft zusätzliche Gestaltungsmöglichkeiten bieten. Als nächstes Update erhält die Datenbank-Version von CORPORATE PLANNER® C/S ein neues rollenbasiertes Benutzerkonzept, aber dazu mehr in einer der nächsten CORPORATE REPORT-Ausgaben.

Neue Funktionen in CP-MIS®/FIS



Das Management- und Führungsinformationssystem liefert alle vom Controlling aufbereiteten Informationen wie beispielsweise Reports, Grafiken, Analyse-Ergebnisse und Statistiken in der gewohnten

Umgebung des Webbrowsers – immer aktuell und das jederzeit und an jedem Ort.

In der Version 1.11 gibt es folgende Neuheiten: Die aktuell angemeldeten Benutzer werden im Verwalten-Dialog angezeigt und der Zeitschieber kann global für alle Benutzer gesetzt werden. Zudem können lange Reports jetzt optional seitenweise angezeigt werden, Nullzeilen kann man aus- bzw. einblenden, die Darstellung der Tagesdateien wurde optimiert und es stehen weitere Sprachversionen zur Verfügung.

Integrierte Lösung mit SAP Business One

Mit der Artefact4you AG hat Corporate Planning einen weiteren Partner im Bereich der integrierten Lösungen gewonnen. Insbesondere wird mit dieser voll integrierten Lösung den kleinen und mittleren Unternehmen das Thema Controlling leicht gemacht. Eine Integration zwischen dem ERP-System SAP Business One und CORPORATE PLANNER® ermöglicht einen einfachen und schnellen Informationsaustausch. Über die Integration können Daten bidirektional ausgetauscht werden. Nicht nur der Datenfluss von SAP Business One in CORPORATE PLANNER®, sondern auch der Rückfluss von Daten aus CORPORATE PLANNER® ins ERP-System ist gewährleistet. Die herausragende Funktion der Implementierung der Integration ist der direkte Durchgriff aus CORPORATE PLANNER® zurück in das Quellsystem SAP Business One. Durch die Nutzung der neuen Schnittstelle zwischen SAP Business One und der Software von Corporate Planning steht dem Nutzer ein umfangreiches betriebswirtschaftliches Instrument zur Verfügung. Der Anwender besitzt somit eine effiziente Möglichkeit, ein umfassendes Controlling von der Planung bis zum Reporting auf Grundlage der vorhandenen Daten durchzuführen.



SYSTEMS 2006: Produktneuheiten und Highlights

Folgende Neuheiten stellt Corporate Planning in München vor:

■ CORPORATE PLANNER® C/S

Einen Quantensprung in der Systemarchitektur verspricht die neue Client/Server-Version von CORPORATE PLANNER®. Insbesondere im Multi-User-Betrieb sind erhebliche Verbesserungen zu erwarten.

■ Zertifiziertes Konsolidierungstool CP-CONS®

Das vierte von einer namhaften Wirtschaftsprüfungsgesellschaft zertifizierte Produkt aus dem CP-Portfolio. CP-CONS® führt den Anwender systematisch durch den gesamten Konsolidierungsprozess.

■ CP-COCKPIT

Das grafische Informationssystem (Dashboard) liefert alle wichtigen Informationen, Warnungen und Daten direkt und aktuell auf den Desktop – übersichtlich aufbereitet mit Ampeln, Tachos und weiteren grafischen Elementen.

■ CP-RATING

Mit CP-RATING kann jedes Unternehmen seine Kreditwürdigkeit schnell und einfach selbst ermitteln – und beeinflussen. Auf Basis von bilanziellen und qualitativen Kriterien bewertet und dokumentiert CP-RATING die Bonität (Kreditwürdigkeit) eines Unternehmens – diese ist bereits heute ausschlaggebend für die Vergabe und den Zinssatz von Bankkrediten.

■ CP-MIS®/FIS

Auf der SYSTEMS werden die neuen Funktionen des webbasierten Management- und Führungsinformationssystems vorgestellt.

■ CORPORATE PLANNER® *social edition*

Die professionelle Software-Lösung für die moderne Steuerung von sozialen Einrichtungen, Krankenhäusern und gesetzlichen Krankenkassen.

Besuchen Sie uns in Halle A2, Stand 334

Anwendertreffen „Best Practice“ 2006 in Hamburg

Zum diesjährigen Anwendertreffen trafen sich rund 150 Anwender der CP-Software in Hamburg. Die Praxisberichte aus verschiedenen Branchen vermittelten einen interessanten Einblick in die unterschiedlichsten Einsatzgebiete der CP-Software.



Das Neueste aus der Produkt- und Unternehmensentwicklung von Corporate Planning war der erste Programmpunkt beim Anwendertreffen. Nachdem die neuesten Funktionen erläutert und auf kleinere Tipps und Tricks hingewiesen wurde, stand der Praxiseinsatz der CP-Produkte im Vordergrund.

Am Beispiel der EUWAX Aktiengesellschaft wurde gezeigt, wie das Thema Konsolidierung mit Unterstützung der entsprechenden Software in der Praxis behandelt werden kann. Ulrich Koch von der Schneck Rating GmbH führte den Anwendern vor Augen, welche Vorteile ein Unternehmensrating mit sich bringt und wie wie ein Rating-Prozess auf Softwarebasis aussehen kann.

Am Abend hieß es „Leinen los“ zu einer Elbkreuzfahrt auf der MS Hanseatic. Der humorvolle Kapitän unterhielt die Passagiere mit interessanten Einblicken in die Geschichte des Hamburger Hafens. Beim Buffett auf hoher See konnten die Teilnehmer ihre Gespräche mit anderen Kunden und CP-Mitarbeitern vertiefen und Erfahrungen austauschen. Die stimmungsvolle Musik hielt die Anwesenden bis Mitternacht auf der Tanzfläche. Die ruhigeren Gemüter fanden sich an der Bar oder auf dem Oberdeck ein, wo sie das illuminierte Hafentreiben und Beladen der Containerschiffe bestaunten.

Am Freitag wurde den Teilnehmern Näheres über die ganzheitliche Unternehmenssteuerung mit CORPORATE PLANNER® und CP-MIS® bei der Protics GmbH berichtet. Anschließend erfuhren sie in einem ausführlichen Interview mit Frank Baumgarte vom Fußballclub Hannover 96, wie der Bundesligist die Anforderungen der Deutschen Fußball Liga an ein umfassendes Controlling mit CORPORATE PLANNER® *sports edition* erfolgreich umsetzt.

Abgeschlossen wurde das Anwendertreffen mit einem Ausblick über die zukünftige Weiterentwicklung der CP-Software-Familie.



Corporate Planning „Worldwide“

Neue Märkte



Corporate Planning ist seit 2005 in der Region „Asia Pacific“ präsent. Diese Vertretung öffnet CP die Märkte in Singapur, Malaysia und Thailand. Im gleichen Jahr konnte über den Partner PT. CITRATHIRZA ASTARIJAYA (CA) ein Großprojekt in Indonesien gewonnen werden und

damit eines der umfangreichsten CP-Projekte überhaupt. Einer der größten Energieversorger in Indonesien mit ca. 50.000 Mitarbeitern hat sich entschieden, die CP-Software für das Controlling einzusetzen. Damit ist der Sprung von Europa nach Asien gelungen.

Steffen Seybold (Foto), International Partner Sales Manager bei Corporate Planning, konnte sich bei einem Besuch im September selbst davon überzeugen. Der indonesische Partner hatte zu dem Seminar „NAVIGATE YOUR COMPANY TOWARDS SUCCESS“ interessierte Unternehmen eingeladen. Dabei wurde den 70 Teilnehmern das Aktivitätsfeld und die Software gemeinsam von CP und CA vorgestellt. Die Interessenten bekamen Einblicke in die Einsatzbereiche der Software und die verschiedenen Integrationen und hatten die Möglichkeit, dem CP-Experten vor Ort Fragen zu stellen. Unmittelbar nach dem Seminar zeichnete sich bereits der Erfolg der Veranstaltung ab, da mehrere Teilnehmer konkretes Kaufinteresse bekundeten.

Corporate Planning in Österreich



Bei Fragen rund um die CP-Software ist Michael Blazicevic (Foto) im Competence-Center Wien der Ansprechpartner in Österreich. Regelmäßige Teilnahme an Kongressen und Veranstaltungen gehören unter anderem zu den CP-Aktivitäten im Alpenstaat.

Ein Kooperationspartner von CP ist das Österreichische Controller-Institut (ÖCI). Im Rahmen des Ausbildungsprogramms vom ÖCI, zeigt CP, wie Non-Profit-Organisationen (NPO) vom Einsatz einer professionellen Software-Lösung für das Controlling profitieren können. Das NPO-Stufenprogramm ist eine von der Praxis anerkannte zertifizierte Ausbildung für Führungskräfte und Controller in NPO und der öffentlichen Verwaltung. Auf der letzten ÖCI-Veranstaltung hat Thomas Zauritz, kaufmännischer Leiter der Arbeiterwohlfahrt Bezirksverband Braunschweig e.V., als Anwender über die Umsetzung eines umfassenden Controllings mit Unterstützung von CORPORATE PLANNER® in NPOs referiert. Von den Teilnehmern des Stufenprogramms wurde die Möglichkeit, ein Controlling mit CORPORATE PLANNER® durchzuführen, sehr interessiert aufgenommen. Besonders beeindruckt waren die Teilnehmer von der Transparenz, Übersichtlichkeit und Funktionalität der Software im Vergleich zu Excel.

www.corporate-planning.at

CP-TOP-TIPPS

Top-Tipp 1: PAKET-PREIS

Buchen Sie die Kurse CORPORATE PLANNER® für Fortgeschrittene und Integrierte Finanzplanung IFP für Fortgeschrittene im Block vom 23.-26.10.2006 und sparen Sie 200,00 Euro!

Top-Tipp 2: TREUE-BONUS

Nach drei besuchten Veranstaltungen in Hamburg (Workshop oder Gruppenschulung) innerhalb eines Jahres ist die nächste Teilnahme kostenlos!

(Gültig ab 01.01.2006; nicht übertragbar)

Top-Tipp 3: 10 % Nachlass

Kunden mit Wartungsvertrag erhalten auf alle genannten Seminarpreise einen Nachlass von 10%!

Top-Tipp 4: Spezielle Angebote

- **Einstiegspaket**
„Getting started en bloc“
2 Tage Einführungsschulung
+ 1 Analysetag + 1 Beratungstag
- **„Rundum-sorglos-Paket IFP“**
2 Tage Workshop „Integrierte Finanz- und Erfolgsplanung“
+ 2 Tage Anbindung an bestehende Vordaten
- Neue Preisstaffelungen für **Beratungsprojekte**
- kostengünstige **Analysetage**

Für weitere Informationen, Preise und Terminabsprachen steht Ihnen unser Schulungs- und Beratungsteam gerne zur Verfügung!



Produktschulungen (Gruppenschulungen) bei CP in Hamburg

	Oktober	November	Dezember
Einführung CORPORATE PLANNER®	12.-13.	02.-03. 14.-15. 29.-30.	11.-12.
Auffrischung CORPORATE PLANNER®	23.-24.		
CORPORATE PLANNER® für Fortgeschrittene	23.-24.		04.-05.
Neuheitenschulung CORPORATE PLANNER®	27.		
Einführungsschulung CP-MIS®/FIS	25.-26.		
Einführungsschulung CP-MIS®/BSC		16.-17.	
Einführungsschulung CP-CONS®	10.-11.	16.-17.	
Einführungsschulung für Universitäten und Fachhochschulen (kostenlos)		14.-15.	

Eintägige Schulung: Erste Person € 400,00 – jede weitere Person € 320,00

Zweitägige Schulung: Erste Person € 700,00 – jede weitere Person € 550,00 (alle Preise zzgl. MwSt.)



Workshops rund ums Controlling

	Oktober	November	Dezember
Integrierte Finanz- und Erfolgsplanung (IFP)	17.-18.	20.-21.	14.-15.
IFP für Fortgeschrittene	25.-26.	27.-28.	06.-07.
IFP nach IAS/IFRS für den Mittelstand		23.-24.	
Planung und Budgetierung		23.-24.	
Moderne Reportingkonzepte		06.-07.	
Datenimport und -export		20.-21.	

Zweitägiger Workshop: Erste Person € 900,00 – jede weitere Person € 700,00 (alle Preise zzgl. MwSt.)

**SIE MÖCHTEN SICH ANMELDEN?
SO EINFACH GEHT'S!**

Telefonisch: 040 / 43 13 33 - 0
Online: www.corporate-planning.com unter „Termine“

CONTROLLING ON TOUR – Software „live“ erleben!

Lernen Sie die flexiblen Lösungen von CP „live“ kennen. Sie investieren nur einen Vormittag und erhalten den optimalen Überblick für ein schlagkräftiges, effizientes Controlling. Steuern auch Sie Ihr Unternehmen in eine sichere Zukunft – schnell, einfach und effizient! Dauer der Veranstaltung ist jeweils von 9.00 - 13.00 Uhr.

Unsere nächsten Haltestationen sind:

Ort	Datum	Ort	Datum	Ort	Datum
Hamburg	03.11.2006	Hannover	14.11.2006	Hamburg	01.12.2006
Düsseldorf	07.11.2006	Kassel	23.11.2006	Magdeburg	07.12.2006
Frankfurt	08.11.2006	Salzburg	24.11.2006	Hannover	12.12.2006
Bielefeld	09.11.2006	Stuttgart	30.11.2006	Frankfurt	13.12.2006
Wien	10.11.2006	München	30.11.2006	Braunschweig	14.12.2006



CP kommt auch in Ihre Nähe!

Messen, Kongresse und CP-Events

13. Österreichischer NPO-Kongress , „Innovationen in NPOs und der öffentlichen Verwaltung“ Millenium Event Center, Wien	18. - 19. Oktober 2006	<i>CP ist Kooperationspartner des Österreichischen Controller-Instituts</i>
SYSTEMS 2006 IT,Media,Communications Neue Messe München	23. - 27. Oktober Halle A2 Stand 334	<i>CP ist Aussteller: Halle A2 Stand 334</i>
ConSozial 2006 Fachmesse und Congress für den Sozialmarkt in Deutschland Messezentrum Nürnberg	8. - 9. November 2006 Halle 7A Stand 611	<i>CP ist Aussteller: Halle 7A Stand 611</i>
CP-Partner-Treffen CP – Hauptsitz in Hamburg	9. - 10. November 2006	<i>CP ist Veranstalter</i>
27. Österreichischer Controllertag , „Komplexität erfolgreich steuern“ Hilton Vienna, Wien	17. - 18. November 2006	<i>CP ist Kooperationspartner des Österreichischen Controller-Instituts</i>
USSV Deutsche Aussenhandels- und Verkehrs-Akademie Bremen	29. November 2006	<i>CP ist Aussteller</i>

Controlling on Tour - Seien Sie dabei!

- ✓ Tipps und Tricks für die Praxis
- ✓ Informative Live-Präsentationen
- ✓ Kostenlos und unverbindlich

Da die Teilnehmerzahl begrenzt ist, melden Sie sich doch einfach gleich telefonisch unter 040 / 43 13 33 - 0 oder online auf unserer Homepage www.corporate-planning.com unter „Termine“ und „Live-Präsentationen“ an. Wir freuen uns auf Sie!

Sie haben an den genannten Terminen keine Zeit?

Macht nichts – wir kommen auch gerne zu Ihnen. Vereinbaren Sie einfach unter 040 / 43 13 33 - 0 Ihren individuellen Termin.

Golf-Masters in Brunstorf

Am 18. August kamen 63 Golfer aus ganz Deutschland auf dem Championship Course in Brunstorf zusammen. Es wurde ein sehr geselliges und erfolgreiches Sportereignis. Auch die etwas anspruchsvolleren Witterungsbedingungen konnten die Sportler nicht aus der Ruhe bringen. Am Abend nutzten die Teilnehmer bei einem gemeinsamen Abendessen die Gelegenheit noch einmal einige Drives und Patts zu diskutieren.



CP-CONS – Konsolidierung mit System!



Leistungsumfang:

- Software für Konzerne und kleinere Unternehmen
- Erstellung und Analyse von Konzernabschlüssen nach HGB und IAS/IFRS
- Systematische Führung des Anwenders durch den Konsolidierungsprozess

Vorteile:

- Legal- und Managementkonsolidierung
- Erstellung von Segmentbericht und Kapitalflussrechnung
- Umfangreiche Planungs- und Simulationsfunktionen
- Zertifiziert von anerkannter internationaler Wirtschaftsprüfungsgesellschaft

Überzeugen Sie sich live auf der SYSTEMS in München, Halle A2 Stand 334, von der professionellen und einfachen Arbeitsweise mit CP-CONS!

Das CP-CONS* Beratungsteam führt Sie gerne in die Software ein.

Weitere Seminarangebote finden Sie unter www.corporate-planning.com „Termine“.