

CORPORATE PLANNER® und Microsoft Dynamics NAV - Eine integrierte Lösung



Eine nahezu unüberschaubare Menge an entscheidungsrelevanten Daten aus den unterschiedlichsten Unternehmensteilen und Marktsegmenten beeinflusst den Erfolg eines Unternehmens. Langfristig erfolgreich ist ein Unternehmen nur bei detaillierten Analysen dieser multidimensionalen Daten und einer zukunftsweisenden Unternehmensplanung auf Basis dieser Analysen.

Einfacher Informationsaustausch

Eine Integration zwischen dem ERP-System Microsoft Dynamics NAV und dem Management-, Planungs-, Informations- und Frühwarnsystem CORPORATE PLANNER® ermöglicht einen schnellen und einfachen Informationsaustausch. Über die Integration können Daten bi-direktional ausgetauscht werden. Nicht nur der Informationsfluss von Microsoft Dynamics NAV in CORPORATE PLANNER®, sondern auch der Rückfluss von Daten aus CORPORATE PLANNER® ins ERP-System ist gewährleistet.

Planung, Reporting und Analysen

Das Controllingsystem CORPORATE PLANNER® dient im Unternehmen als flexibles Planungs-, Analyse- und Reportingtool. Die Integration unterstützt die

strukturierte Darstellung des komplexen Zahlenwerks eines gesamten Unternehmens. Die Implementierung der Integration hilft, die Daten aller Microsoft Dynamics NAV Mandanten abzubilden und unterstützt bei der Planung und Steuerung des Unternehmens den Anwender mit maximalem Komfort. Der Datenaustausch zwischen den beiden Programmen ermöglicht ein erweitertes dezentrales Controlling und kann beispielsweise zur Abbildung der Finanzbuchhaltung und zur Konsolidierung in CORPORATE PLANNER® genutzt werden. Die rollierende Mehrjahresplanung von CORPORATE PLANNER® und der Vergleich von verschiedenen Planungsszenarien schaffen hohe Transparenz bei der Ergebnissteuerung.

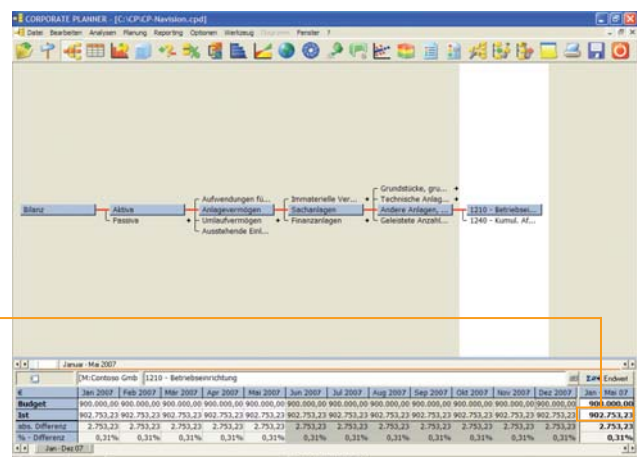
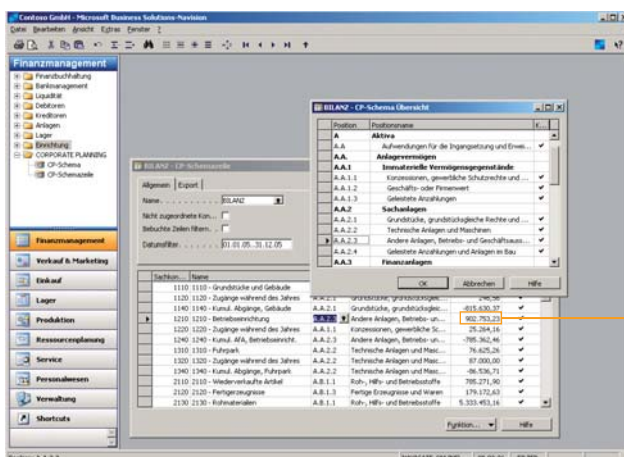
Transparenz der Daten

Die Einrichtung der Integration erfolgt in den bekannten Microsoft Dynamics NAV Schemata und ermöglicht die

gezielte Zuordnung der verwendeten Strukturdaten im Quell- und Zielsystem. Die verwendeten Bezugsgrößen sind die Konten der Mandanten in Microsoft Dynamics NAV. Im Rahmen der Übernahme der Bewegungsdaten werden aber auch die Kostenstelleninformationen für eine exakte Zuordnung der Struktur herangezogen. Die Vollständigkeit der Daten wird kontrolliert, und eventuelle Abweichungen werden transparent dargestellt. Eine Aktualisierung erfolgt in einem automatisierten, individuell einstellbaren Batch. Natürlich ist auch eine manuelle Aktualisierung der Daten möglich, wodurch eine effiziente und flexible Aktualisierung der Daten gegeben ist.

Drill-down bis auf Belegebene

Die Implementierung der Integration bietet als absolutes Highlight einen direkten Durchgriff aus CORPORATE PLANNER® zurück in das Quellsystem Microsoft Dynamics NAV. Das bedeutet, mit nur einem Mausklick kann von einem CORPORATE PLANNER®-Feld auf dessen ursprüngliche Microsoft Dynamics NAV Werte und Posten zurückgesprungen werden. Einzelne Belege und Posten sind auf diese Weise komfortabel nachvollziehbar.



Die Baumstruktur in CORPORATE PLANNER® wird automatisch auf Knopfdruck erstellt und bietet höchstmögliche Übersicht über Unternehmensstrukturen und Zahlenwerte.

CORPORATE PLANNER® und Microsoft Dynamics NAV - Eine integrierte Lösung



Standardleistungsumfang

Die Struktur der Daten wird durch das operative ERP-System Microsoft Dynamics NAV vorgegeben. Die Integration unterstützt die Verwaltung mehrerer Mandanten.

Auf Sachpostenebene erfolgt der Informationsfluss aus Microsoft Dynamics NAV in CORPORATE PLANNER®. Dabei werden folgende Informationen ausgetauscht:

- Konto
- Datum
- Global Dimension 1
(z.B. Kostenstellen bzw. Kostenträger)
- Global Dimension 2
(z.B. Kostenstellen bzw. Kostenträger)

Auf Budgetebene erfolgt ein bi-direktionaler Informationsaustausch zwischen Microsoft Dynamics NAV und CORPORATE PLANNER®, die Daten fließen somit in beide Richtungen. Dabei werden folgende Informationen ausgetauscht:

- Konto
- Datum
- Budget Name
- Global Dimension 1
(z.B. Kostenstellen bzw. Kostenträger)
- Global Dimension 2
(z.B. Kostenstellen bzw. Kostenträger)

Vorteile der Integration

- ✓ Automatischer Aufbau der gesamten Controlling-Strukturen und damit schnelle Implementierung des Controlling
- ✓ Einfacher Datenaustausch auf Knopfdruck, höchste Sicherheit für die Richtigkeit der Daten
- ✓ Drill-down bis auf Buchungsebene
- ✓ Zeit und Kosten sparendes Arbeiten
- ✓ Abteilungsübergreifende Transparenz
- ✓ Vielfältige Analyse-, Planungs- und Reportingtools
- ✓ Bedienerfreundliche Verarbeitung der zur Verfügung stehenden Datenmengen

Über CORPORATE PLANNER®

CORPORATE PLANNER® ist ein flexibles Management-, Planungs-, Informations- und Frühwarnsystem, das bereits in mehr als 2.700 mittelständischen Unternehmen im Einsatz ist. Es dient der zeitnahen Analyse unternehmensrelevanter Daten, der Planung der unternehmerischen Zukunft sowie der aktiven Steuerung einzelner Unternehmensbereiche.

Planung und Budgetierung

- Rollierende Mehrjahresplanung
- Frei definierbare Datenebenen
z.B. Budget, Ist, Forecast etc.
- Bottom-Up-/Top-Down-Planung
(auch im Gegenstromverfahren)
- Freie Definition von Warngrenzen für Abweichungen
- Beliebige Plan-Verteilungsschlüssel
- Trendrechnung
- Simulationen
- Investitions- und Kreditmanagement

Analysen

- Plan-/Ist-Vergleiche,
Abweichungsanalysen
- Exception Reporting
- Break-Even-Analysen
- ABC-Analysen
- Kennzahlenanalysen
- Grafische Analysen

Weitere Funktionen

- Professionelles, flexibles Reporting
- Boss-Box für die wichtigsten Management-Informationen
- Web Clients für dezentrale Einheiten (optional)
- und vieles mehr...

Überreicht durch:



CP CORPORATE PLANNING AG

Große Elbstraße 27 · D - 22767 Hamburg
Tel. 040 / 43 13 33 - 0 · Fax 040 / 43 13 33 - 33

Info@corporate-planning.com
www.corporate-planning.com